

# 成铁 1435 文创系列门店

## 文化消费新场景简介

成铁 1435 文创团队始终坚持习近平总书记文化强国、文化自信、文化赋能的理念，以传承铁路精神、传播铁路文化为己任，通过设计“好看、好用、好玩”铁路系列文创产品，让旅客出行更美好。成铁 1435 文创团队立足西南铁路文化沃土，赓续铁路文化，以创新思维，挖掘精神内涵，创作文化特色产品，开辟各领域新市场，成功推出具有铁路特色的文创产品、影视作品、文化街区、城市会客厅等新产品、新业态，实现从“0”到“5”的“首家”突破。背靠铁路文化历史，成铁 1435 文创团队

### 一、品牌发展历史

作为成都铁路局集团有限公司下属唯一专业化经营文化传媒产业的企业，成铁传媒公司肩负着文润社会、传名天下的工作使命。在集团公司的支持下，2022 年传媒公司注册成功成铁 1435 文创品牌，正式开启成铁 1435 文创的开发和经营，经过三年的经营发展，现已开发了一千余种文创产品，建立了局管内动车组列车销售渠道，三年来先后实现了成都东站首家实体门店、西南地区首家火车迷俱乐部（1435 文创形象店）、成铁 1435 城市会客厅的开设，2026 预计将实现三城八店四业态的消费新场景。随着集团公司客运旅客发送量增加及旅客对文化消费需求的不断提升，在集团公司对文化产业发展的支持下，文创产品行业迎来了前所未有的发展机遇和无限可能。

## 二、成都东站店

在集团有限公司持续推动文化产业高质量发展的工作要求下，成铁传媒公司充分发挥铁路平台和客流资源优势，成铁 1435 文创品牌在路内外市场初具市场和品牌力。为构建文创产品设计、生产、经营全链条经营体系，健全质量服务控制体系，强化专业运营能力，推进铁路文化产业发展，实现文创产品、文化服务、文旅消费新场景，践行成铁传媒公司“双轮驱动”发展战略，传媒公司于 2024 年 2 月开设成铁 1435 文创成都东站店。

成都东站店现有文创产品 180 余种，产品内容涵盖铁路文创、文具文创、文旅文创等。2024 年成都东站店销售文创产品一万八千余件，2025 年截止 10 月 16 日，东站店文创产品销售两万九千余件。这些承载着铁路文化文创产品搭乘复兴号高铁奔驰在祖国广袤的大地上，将品牌影响力和铁路文化辐射全国。

2025 年品牌 1435 工作室将继续以文创产品开发为核心，尤其在集团公司客运部、经开部指导下，打造出更多文创消费新场景，实现成都东站 A 平台“沙漠变绿洲”的规划，并陆续完成重庆北站、重庆西站、贵阳北站文创商店开业。同时，辅以自助售货机等形式，丰富站内旅客精神文化的需要，培育更广阔的铁路文化市场。

成都东站店工作场景展示：



成都东站店地址：成都东站 A6 检票口后方

简介：成都东站店现有店长一名，店员两名，2025 年底预计新开成都东 A 平台，届时会有 2 个岗位需求。成都东站店为 6 名本校学弟学妹提供过实习岗位，其中有两名学妹已在成都东站店定职。

主要工作：售卖成铁 1435 文创产品。

工作时长：换班制，该店营业时间为每天 7:30 至 21:00，其中早班为 7:30 至 15:30，晚班为 13:00 至 21:00，三人轮班，每班 8 小时，每人平均月休约 10 天。

### 三、成铁 1435 文创形象店&成铁 1435 火车迷俱乐部

2024 年 8 月 20 日，成铁 1435 文创以成昆铁路为主题，展示地形险、建设难、守护更难的特点，团队联合设计打造成昆线沙盘及数款列车模型，建成西南地区首家火车迷俱乐部，全国各地火车迷、爱好者前来沉浸式地在沙盘上开行火车模型。通过《大道成昆》成铁宣传片和场景化的沙盘融合，车迷、爱好者更加深入了解二十世纪人类征服自然“三大奇迹”之一的成昆铁路，感受半个多世纪以来的成昆故事，传播“战山斗水、坚守奉献、创新争先”的成昆精神。

自 2024 年 8 月 20 日成立至今，成铁 1435 火车迷俱乐部已陪伴车迷朋友走过完整四季，累计为上万名铁路文化爱好者提供交流平台与服务。未来，成铁 1435 团队将继续携手广大火车迷，传承铁路文化、弘扬铁路精神，共同见证中国铁路的每一个辉煌时刻！

工作场景展示：







文创形象店地址：青羊区王家塘街 4 号（近文殊院地铁站）

简介：文创形象店即火车迷俱乐部，现有店长一名，技术人员一名，店员两名。文创形象店为 5 名本校学弟学妹提供过实习岗位，其中有一名学妹已在该店定职。

主要工作：销售成铁 1435 文创产品、销售火车模型、运营火车沙盘

工作时长：该店营业时间为工作日每天 10:00 至 20:00（休息日为 21:00），其中早班为 10:00 至 18:00，晚班为 12:00 至 20:00（休息日为 13:00-21:00），每天休一人，每人平均月休约 10 天。

#### 四、火车斯基咖啡/月台便当轻食

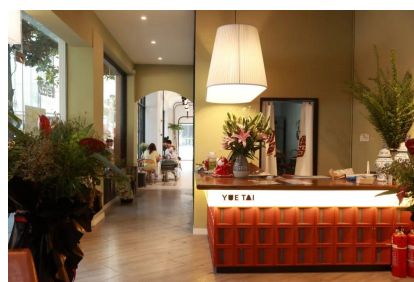
2023 年 6 月 30 日，成铁文化传媒公司打造的自有文创咖啡品牌“火车斯基”和文创轻食品品牌“月台便当”门店正式开业。铁路文创咖啡品牌“火车斯基”谐音“火车司机”，充分体现铁路品牌归属感。该门店位于青羊区千祥街道，装

修风格简约大气，符合现代年轻人审美喜好，饮品种类丰富多样。文创轻食品牌“月台便当”与“火车斯基”相邻，售卖提供多种轻食便当、三明治等，在具有生活气息的王家塘老街区注入了年轻活力。

作为火车艺术街区打造的重要组成部分，文创咖啡品牌和文创轻食品牌的门店开设为铁路文化和精神的传播提供了现代途径。消费者在享受美食饮品的同时，可以体味机车齿轮的时光记忆、回顾铁路机车发展史，并通过拍照打卡为铁路文化赋予新时尚元素。

地址：青羊区王家塘街4号（近文殊院地铁站）

简介：火车斯基咖啡预计将于2025年年底招聘咖啡师两名和店员一名，主要从事该咖啡馆运营。



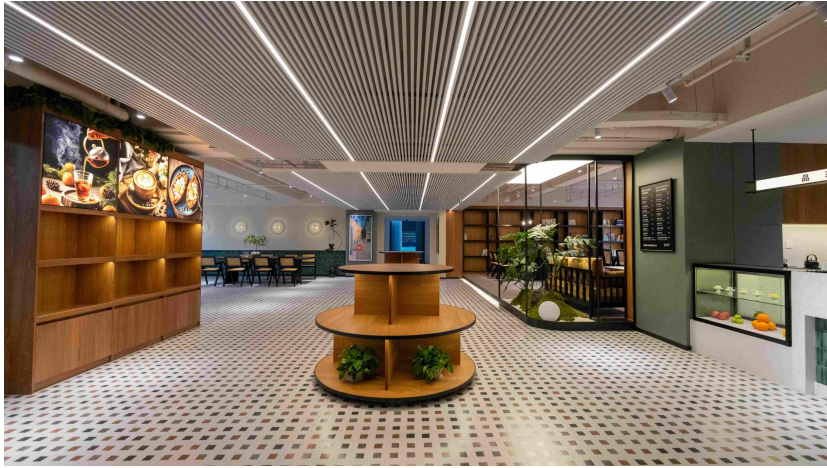
## 五、成铁1435城市会客厅（王家塘店、驷马桥店）

为推进文化产业转型升级，实现文化向商业赋能，更好的落实公司“双轮驱动”战略，成铁传媒公司在成铁1435文创运营基础之上创立了1435城市会客厅商业品牌。





王家塘会客厅 ↑



驷马桥会客厅 ↑

王家塘会客厅地址：青羊区王家塘街 4 号

驷马桥会客厅地址：驷马桥路 2 号成铁慧苑

简介：成铁 1435 火车城市会客厅分为王家塘店和驷马桥店。王家塘店主要为团体提供包场业务和零散场地服务，可以举行各类文化沙龙交流活动。驷马桥会客厅主要为路内单位提供文化沙龙交流活动服务，驷马桥会客厅暂不对外。王家塘会客厅 2025 年底预计需求两名店员岗位。

## 六、重庆西站、重庆北站、重庆东站、贵阳北站

地址：以上各站站内

简介：以上四店均在各站站内，工作性质和成都东站店类似，现以上门店已在紧张计划中，预计 2025 年底或 2026 年初开设。每个店均设店长一名、店员两名，有 12 个岗位需求。